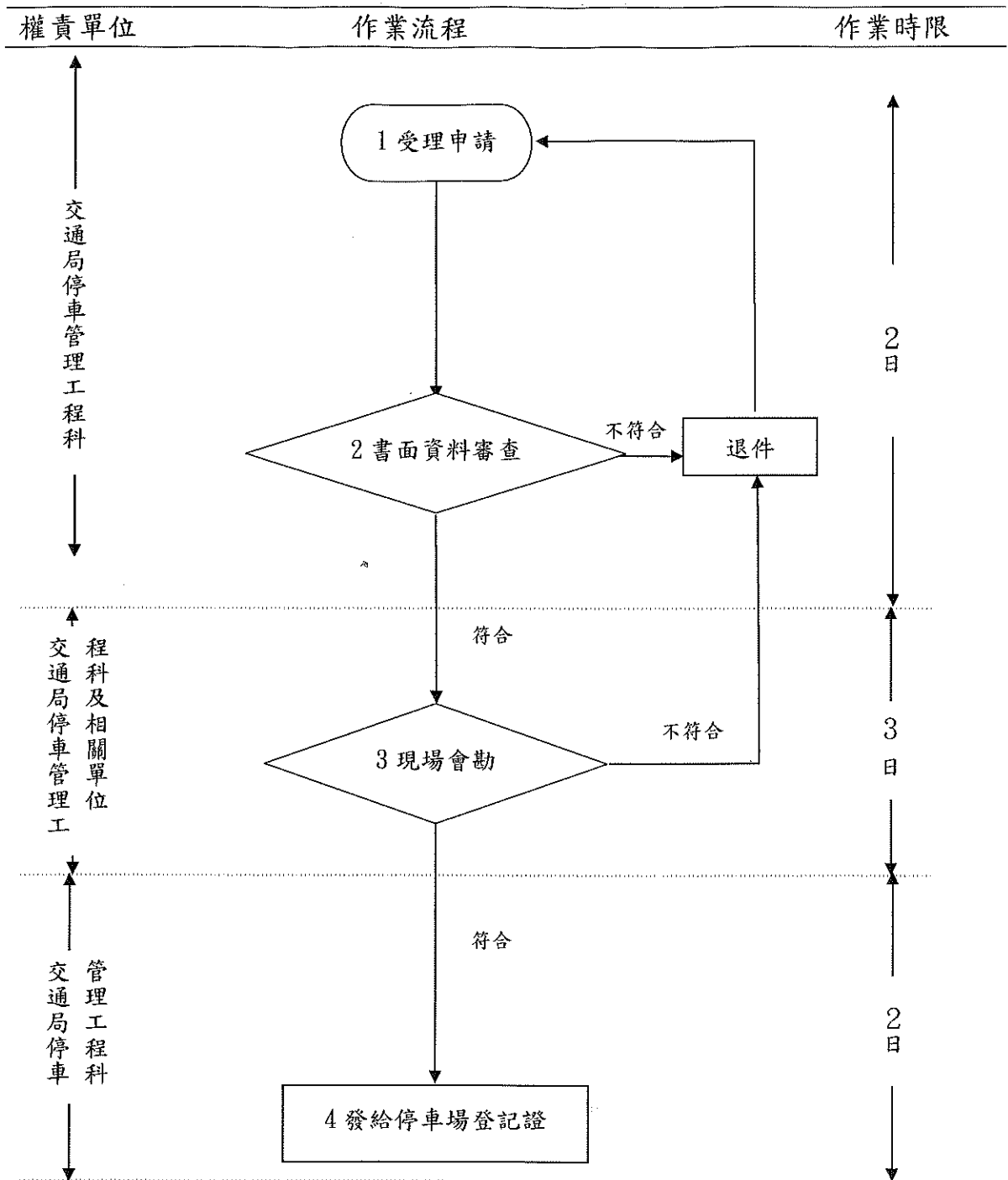


桃園市政府交通局標準作業流程圖
停車場經營登記申請



桃園市政府交通局標準作業流程說明
停車場經營登記申請

作業流程	步驟說明	表單、附件	作業期限
1.受理申請	申請人準備他要辦理業務所需的資料，將資料交給承辦人。	1.桃園市停車場經營登記申請書【(民)表一】。 2.負責人身分證影本。 3.建物使用執照或使用許可文件影本及核准圖說。 4.停車場使用權證明文件影本。 5.停車場管理規範。 6.停車場標誌、號誌、車輛停放線、指向線及車位配置圖。 7.停車場相關位置圖。	2日
2.書面資料審核	承辦人檢查其資料是否齊全。	無	
3.現場會勘	請警察局、環保局、城鄉局、工務局、消防局等相關單位前去現場會勘。	無	3日
4.發給停車場登記證	審核通過核發停車登記證給申請人。	無	2日

桃園市政府交通局標準作業程序 停車場經營登記申請

- 壹、目的：加強停車場經營管理，增進交通流暢，改善交通秩序，維護公共利益。
- 貳、摘要：申請經營停車場，發給登記證明。
- 參、相關法令及規定：停車場法。
- 肆、民眾應附證件、書表、表單、附件及份數：
- 一、新領登記證：應備文件
 - 1.桃園市停車場經營登記申請書【(民)表一】。
 - 2.負責人身分證影本。
 - 3.建物使用執照或使用許可文件影本及核准圖說。
 - 4.停車場使用權證明文件影本。
 - 5.停車場管理規範：
 - (1)停車種類及車位數。
 - (2)停車場營業時間。
 - (3)停車場收費標準與收費方式。
 - (4)停車場管理作業程序。
 - (5)車位數與配置圖。
 - 6.停車場標誌、號誌、車輛停放線、指向線及車位配置圖。
 - 7.停車場相關位置圖。
 - 二、換發登記証：應備文件
(核准期限內變更經營人、負責人、停車場名稱、停車位數量、營業時間、收費標準與方式等應於1個月前申請換發登記証)
 - 1.負責人變更者，應附負責人身分証影本2份。
 - 2.公司種類變更者，應附變更後公司登記核准文件影本2份。
 - 3.合夥事業變更者，應附合夥人同意書影本2份。
- 伍、內部作業使用表單、附件：無。
- 陸、名詞解釋：無。
- 柒、其它：無。
- 捌、作業內容：
 - 一、流程圖：如後附。
 - 二、流程說明：如後附。